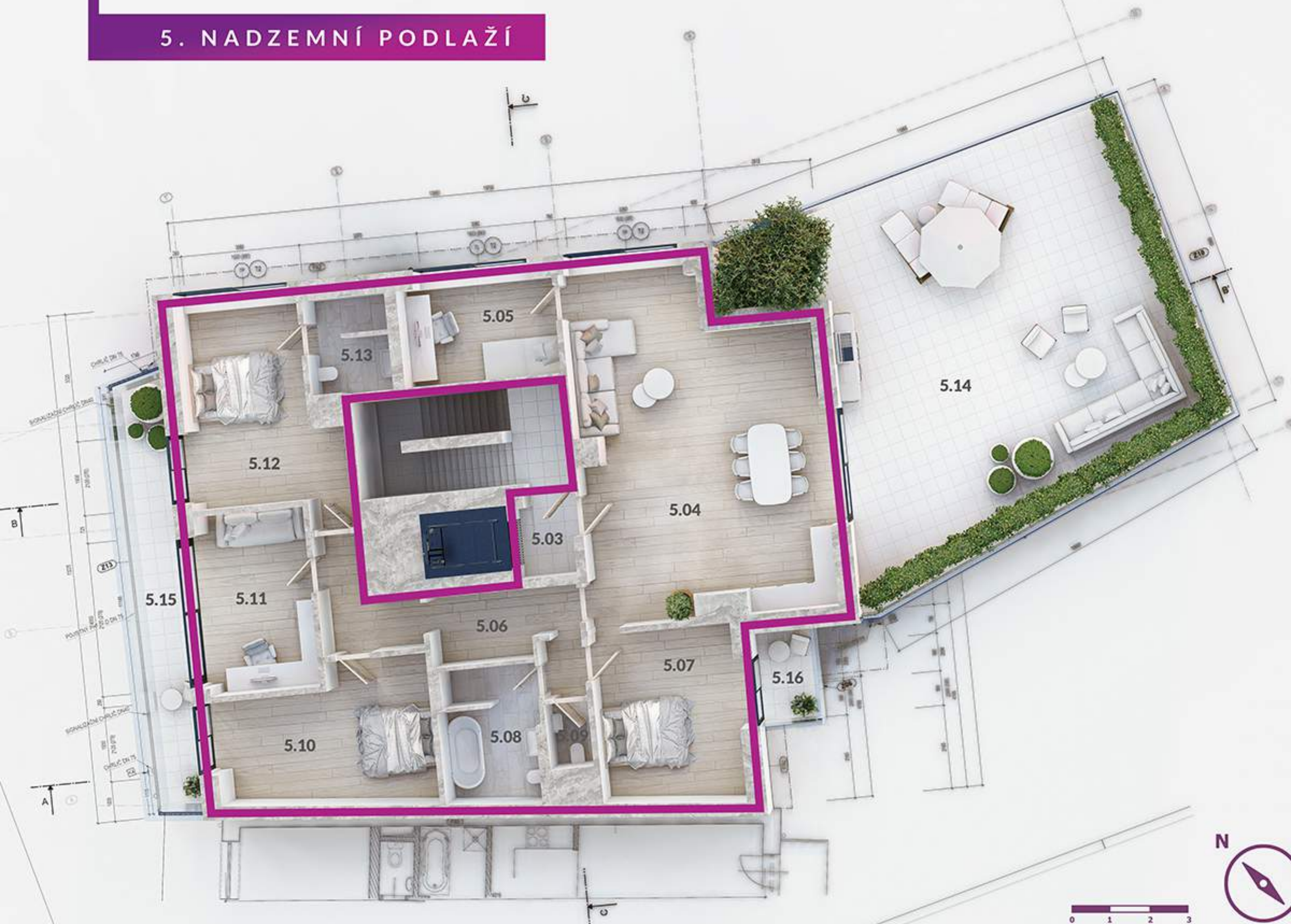


REZIDENCE NOVÝ SUCHDOL

PROSTORNÉ BYTY A SLUNNÉ TERASY

5. NADZEMNÍ PODLAŽÍ



BYT 5.1 (6+KK)

PODLAHOVÁ PLOCHA: 176 m² (dle nařízení vlády č. 366/2013)

| OZNAČENÍ | NÁZEV MÍSTNOSTI | PLOCHA (m ²) |
|----------|--------------------|--------------------------|
| 5.03 | PŘEDSÍŇ | 4,2 |
| 5.04 | OBÝVACÍ POKOJ + KK | 52,6 |
| 5.05 | PRACOVNA | 10,2 |
| 5.06 | CHODBA | 14,0 |
| 5.07 | POKOJ 1 | 16,8 |
| 5.08 | KOUPELNA + WC | 8,4 |
| 5.09 | WC | 1,8 |
| 5.10 | POKOJ 2 | 19,4 |
| 5.11 | POKOJ 3 | 14,6 |
| 5.12 | LOŽNICE | 20,0 |
| 5.13 | KOUPELNA + WC | 5,2 |

UŽITNÁ PLOCHA BYTU : 167,2 m²

SOUČÁSTÍ BYTU JE :

| | | |
|------|--------------|------|
| 5.14 | TERASA | 95,0 |
| 5.15 | TERASA | 19,3 |
| 5.16 | BALKON | 4,0 |
| S2.5 | SKLEPNÍ KÓJE | 7,0 |

CELKOVÁ UŽITNÁ PLOCHA : 292,5 m²

Upozornění: Obrázek půdorysu představuje dispoziční řešení bytu. Zobrazený nábytek, pračka a kuchyňská linka s vybavením nejsou předmětem prodeje. Rozsah dodávky je specifikován ve výpisu standardů.

Umístění zařízení bytu je uváděno pouze orientačně, přesná specifikace rozvodů a jejich možného napojení bude určena v prováděcí projektové dokumentaci.

Zobrazení povrchů podlah je pouze ilustrativní. Plochy jednotlivých místností v zobrazeném schématu se mohou mírně lišit. Zhotovitel si vyhrazuje právo na drobné úpravy.