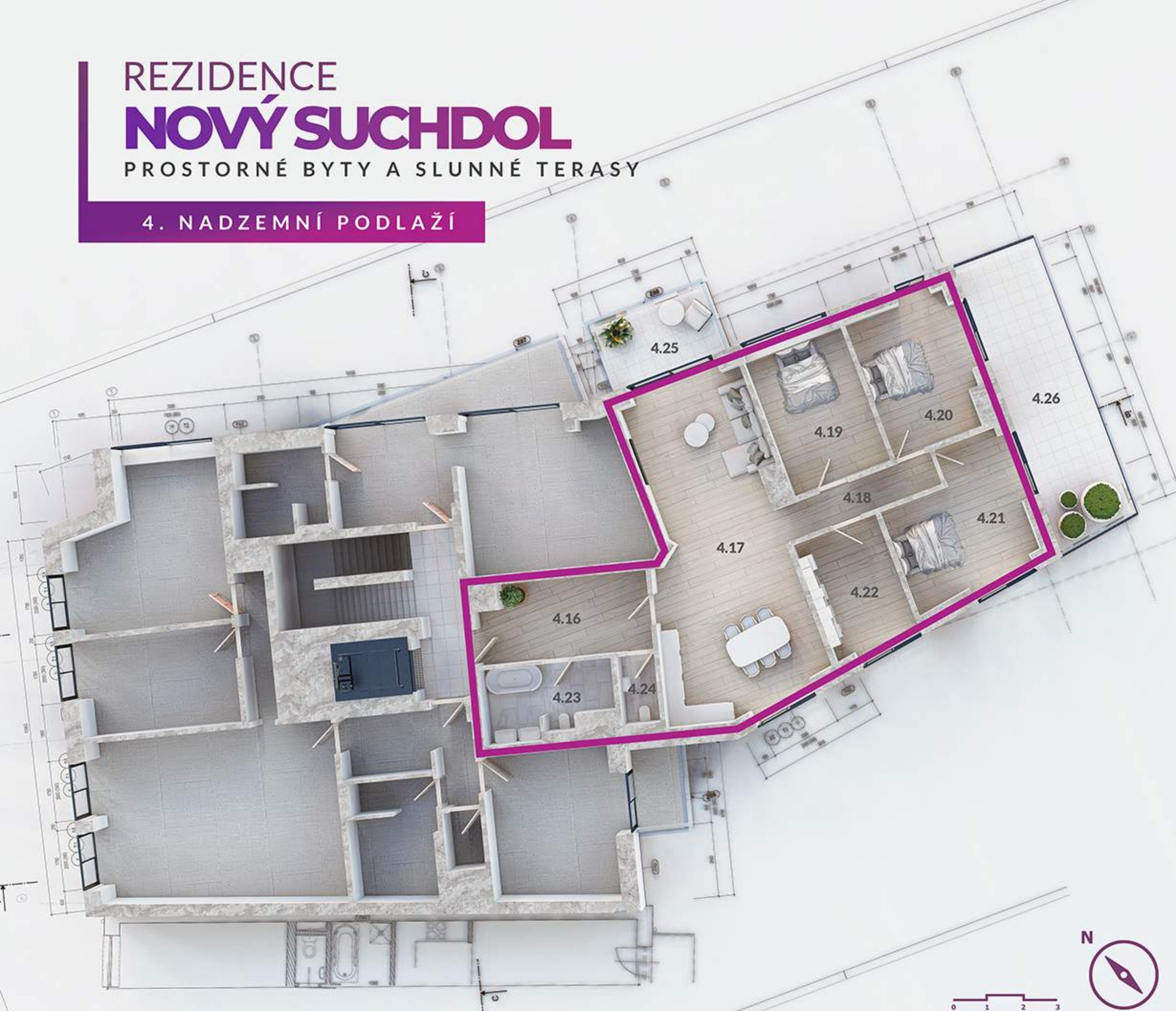


# REZIDENCE NOVÝ SUCHDOL

PROSTORNÉ BYTY A SLUNNÉ TERASY

4. NADZEMNÍ PODLAŽÍ



## BYT 4.3 (5+KK)

PODLAHOVÁ PLOCHA: 120 m<sup>2</sup> (dle nařízení vlády č. 366/2013)

OZNAČENÍ	NÁZEV MÍSTNOSTI	PLOCHA (m <sup>2</sup> )
4.16	PŘEDSÍŇ	11,2
4.17	OBÝVACÍ POKOJ + KK	39,0
4.18	CHODBA	4,6
4.19	POKOJ 1	13,0
4.20	POKOJ 2	13,0
4.21	LOŽNICE	14,6
4.22	PRACOVNA	9,2
4.23	KOUPELNA + WC	7,0
4.24	WC	2,2

**UŽITNÁ PLOCHA BYTU :** 113,8 m<sup>2</sup>

### SOUČÁSTÍ BYTU JE:

4.25	BALKON	8,0
4.26	TERASA	21,1
S2.6	SKLEPNÍ KÓJE	8,3

**CELKOVÁ UŽITNÁ PLOCHA :** 151,2 m<sup>2</sup>

Upozornění: Obrázek půdorysu představuje dispoziční řešení bytu. Zobrazený nábytek, pračka a kuchyňská linka s vybavením nejsou předmětem prodeje. Rozsah dodávky je specifikován ve výpisu standardů.

Umístění zařízení bytu je uváděno pouze orientačně, přesná specifikace rozvodů a jejich možného napojení bude určena v prováděcí projektové dokumentaci.

Zobrazení povrchů podlah je pouze ilustrativní. Plochy jednotlivých místností v zobrazeném schématu se mohou mírně lišit. Zhotovitel si vyhrazuje právo na drobné úpravy.