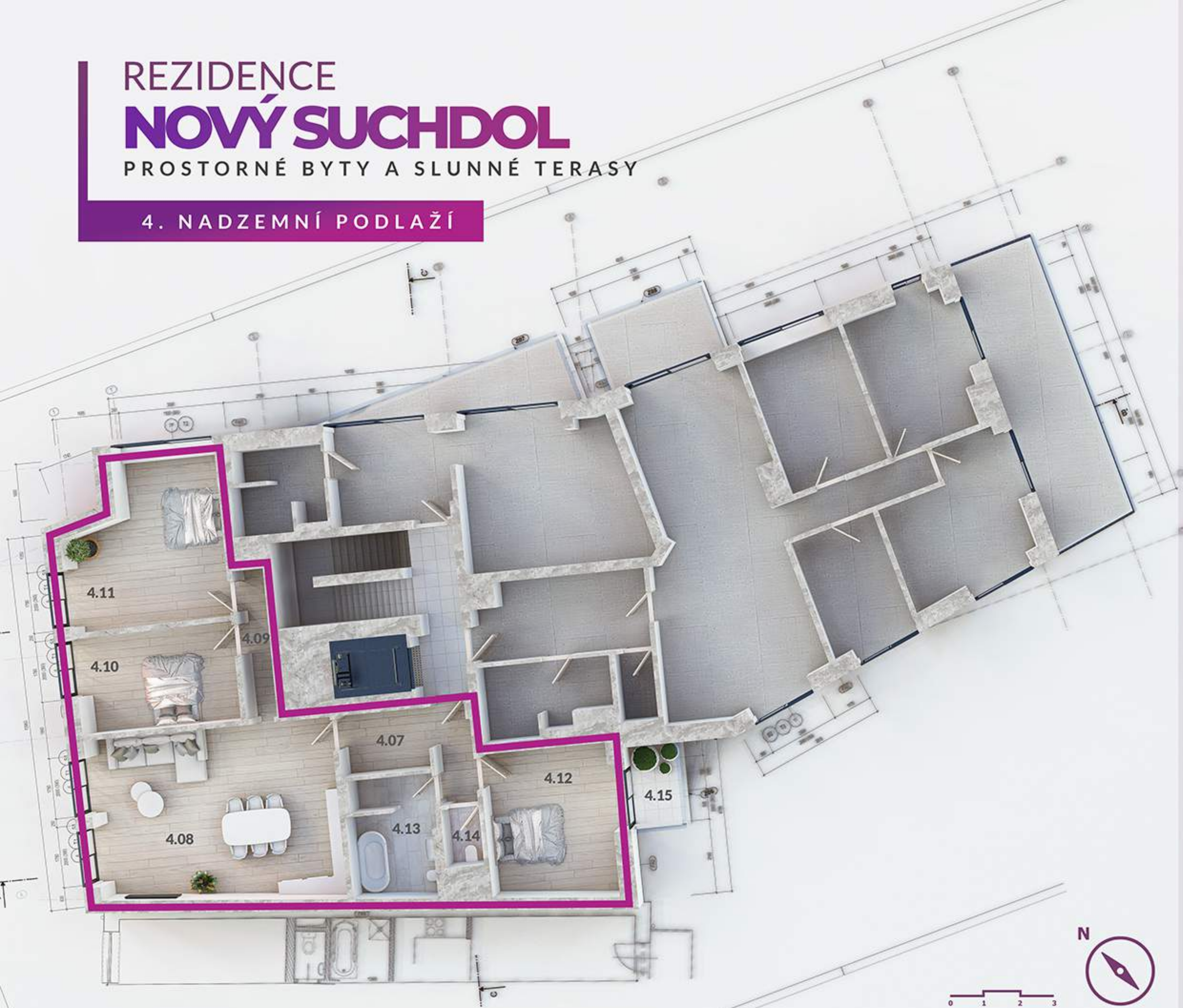


REZIDENCE NOVÝ SUCHDOL

PROSTORNÉ BYTY A SLUNNÉ TERASY

4. NADZEMNÍ PODLAŽÍ



BYT 4.2 (4+KK)

PODLAHOVÁ PLOCHA: 114 m² (dle nařízení vlády č. 366/2013)

OZNAČENÍ	NÁZEV MÍSTNOSTI	PLOCHA (m ²)
4.07	PŘEDSÍŇ	8,0
4.08	OBÝVACÍ POKOJ + KK	36,4
4.09	CHODBA	4,0
4.10	PRACOVNA	13,6
4.11	LOŽNICE	20,0
4.12	POKOJ	16,4
4.13	KOUPELNA + WC	8,4
4.14	WC	1,8

UŽITNÁ PLOCHA BYTU : 108,6 m²

SOUČÁSTÍ BYTU JE :

4.15	BALKON	4,0
S1.4	SKLEPNÍ KÓJE	6,7

CELKOVÁ UŽITNÁ PLOCHA : 119,3 m²

Upozornění: Obrázek půdorysu představuje dispoziční řešení bytu. Zobrazený nábytek, pračka a kuchyňská linka s vybavením nejsou předmětem prodeje. Rozsah dodávky je specifikován ve výpisu standardů.

Umístění zařízení bytu je uváděno pouze orientačně, přesná specifikace rozvodů a jejich možného napojení bude určena v prováděcí projektové dokumentaci.

Zobrazení povrchů podlah je pouze ilustrativní. Plochy jednotlivých místností v zobrazeném schématu se mohou mírně lišit. Zhotovitel si vyhrazuje právo na drobné úpravy.