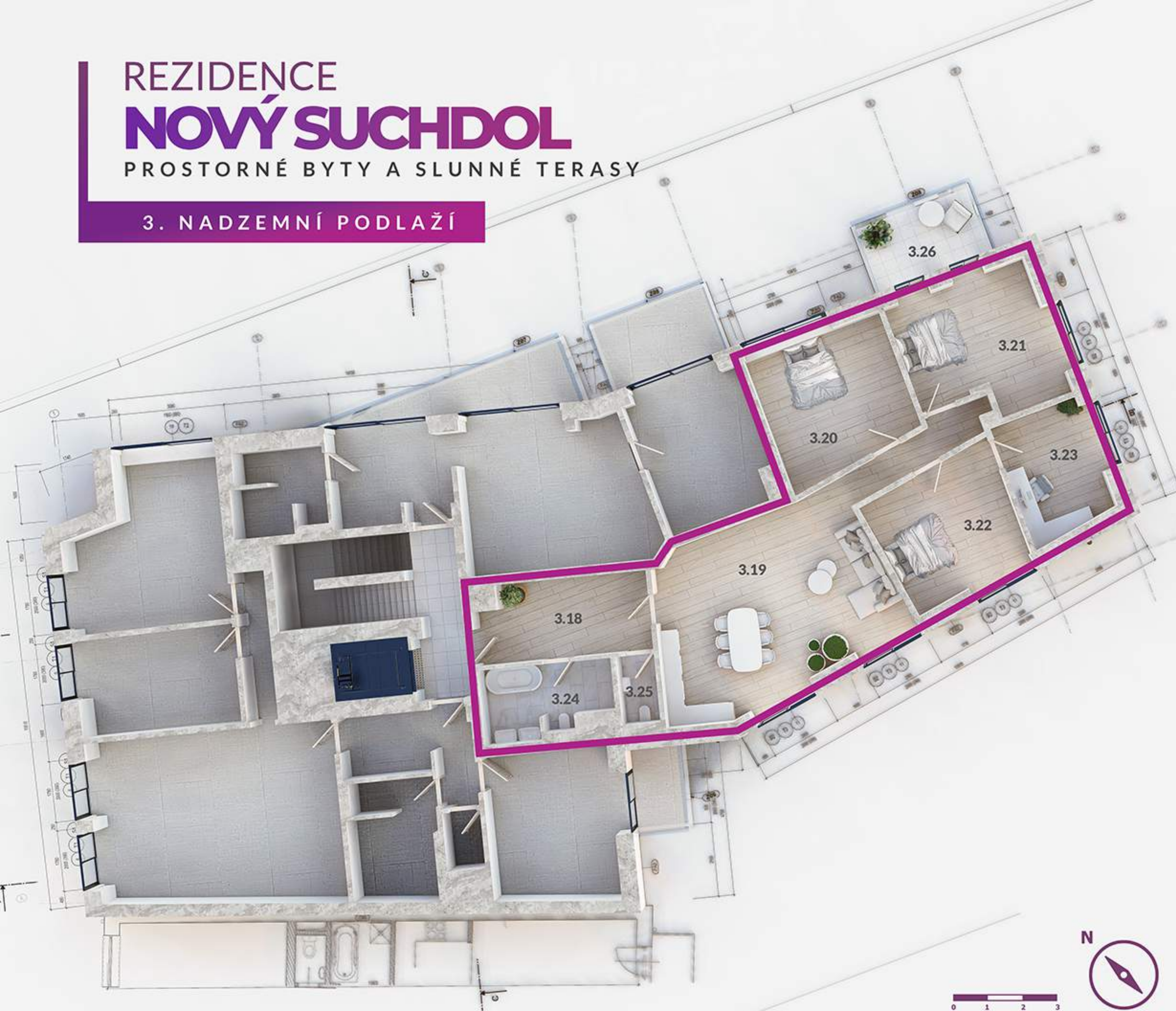


REZIDENCE NOVÝ SUCHDOL

PROSTORNÉ BYTY A SLUNNÉ TERASY

3. NADZEMNÍ PODLAŽÍ



BYT 3.3 (5+KK)

PODLAHOVÁ PLOCHA: 120 m² (dle nařízení vlády č. 366/2013)

OZNAČENÍ	NÁZEV MÍSTNOSTI	PLOCHA (m ²)
3.18	PŘEDSÍŇ	11,2
3.19	OBÝVACÍ POKOJ + KK	38,4
3.20	POKOJ 1	16,2
3.21	POKOJ 2	16,0
3.22	LOŽNICE	14,6
3.23	PRACOVNA	9,6
3.24	KOUPELNA+WC	7,0
3.25	WC	2,2

UŽITNÁ PLOCHA BYTU : 115,2 m²

SOUČÁSTÍ BYTU JE :

3.26	BALKON	7,9
S1.5	SKLEPNÍ KÓJE	7,0

CELKOVÁ UŽITNÁ PLOCHA : 130,1 m²

Upozornění: Obrázek půdorysu představuje dispoziční řešení bytu. Zobrazený nábytek, pračka a kuchyňská linka s vybavením nejsou předmětem prodeje. Rozsah dodávky je specifikován ve výpisu standardů.

Umístění zařízení bytu je uváděno pouze orientačně, přesná specifikace rozvodů a jejich možného napojení bude určena v prováděcí projektové dokumentaci.

Zobrazení povrchů podlah je pouze ilustrativní. Plochy jednotlivých místností v zobrazeném schématu se mohou mírně lišit. Zhotovitel si vyhrazuje právo na drobné úpravy.