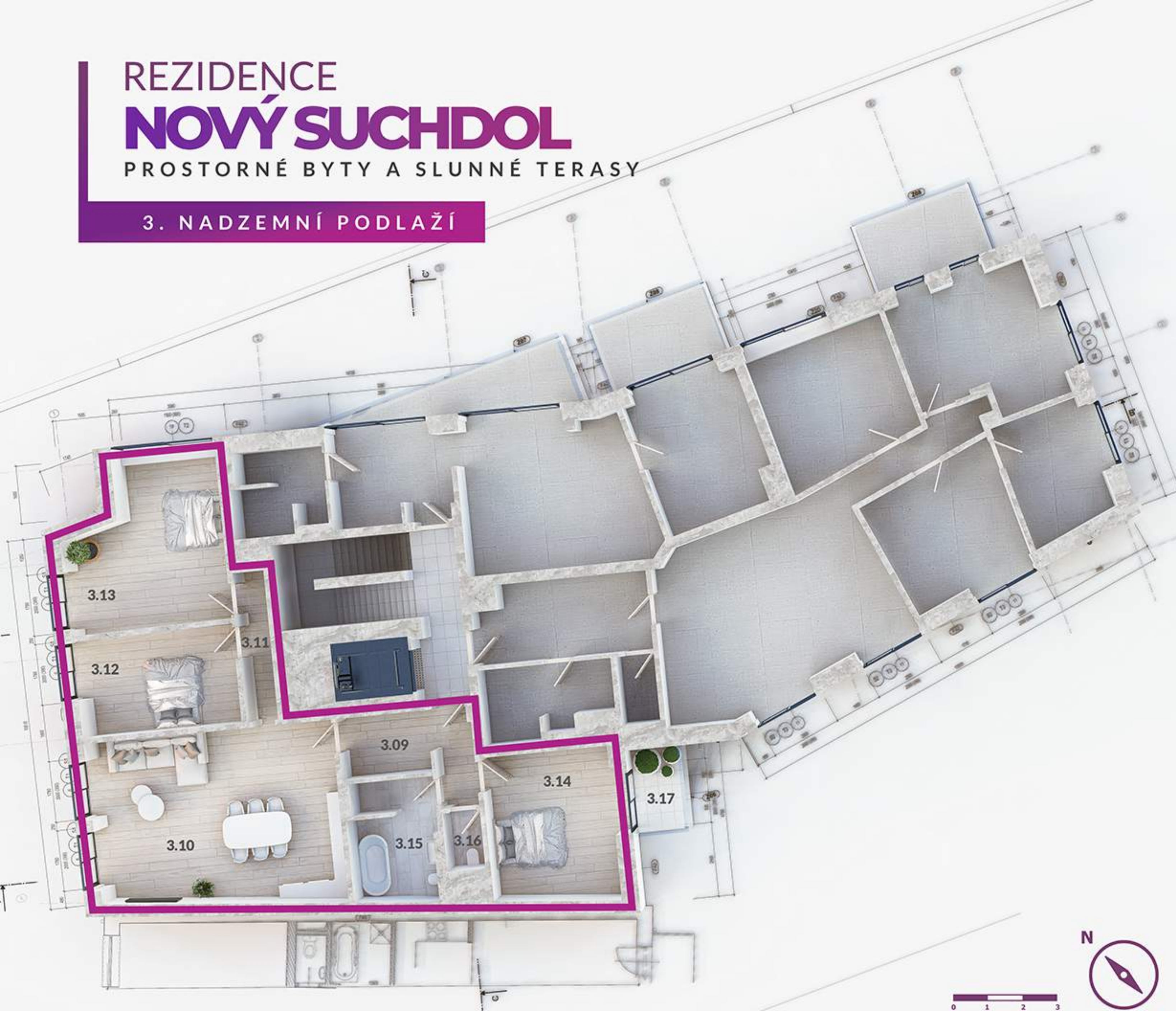


# REZIDENCE NOVÝ SUCHDOL

PROSTORNÉ BYTY A SLUNNÉ TERASY

3. NADZEMNÍ PODLAŽÍ



## BYT 3.2 (4+KK)

PODLAHOVÁ PLOCHA: 114 m<sup>2</sup> (dle nařízení vlády č. 366/2013)

OZNAČENÍ	NÁZEV MÍSTNOSTI	PLOCHA (m <sup>2</sup> )
3.09	PŘEDSÍŇ	8,0
3.10	OBÝVACÍ POKOJ + KK	36,4
3.11	CHODBA	4,0
3.12	PRACOVNA	13,6
3.13	LOŽNICE	20,0
3.14	POKOJ	16,4
3.15	KOUPELNA + WC	8,4
3.16	WC	1,8

**UŽITNÁ PLOCHA BYTU :** 108,6 m<sup>2</sup>

**SOUČÁSTÍ BYTU JE :**

3.17	BALKON	4,0
S1.3	SKLEPNÍ KÓJE	5,5

**CELKOVÁ UŽITNÁ PLOCHA :** 118,1 m<sup>2</sup>

Upozornění: Obrázek půdorysu představuje dispoziční řešení bytu. Zobrazený nábytek, pračka a kuchyňská linka s vybavením nejsou předmětem prodeje. Rozsah dodávky je specifikován ve výpisu standardů.

Umístění zařízení bytu je uváděno pouze orientačně, přesná specifikace rozvodů a jejich možného napojení bude určena v prováděcí projektové dokumentaci.

Zobrazení povrchů podlah je pouze ilustrativní. Plochy jednotlivých místností v zobrazeném schématu se mohou mírně lišit. Zhotovitel si vyhrazuje právo na drobné úpravy.

