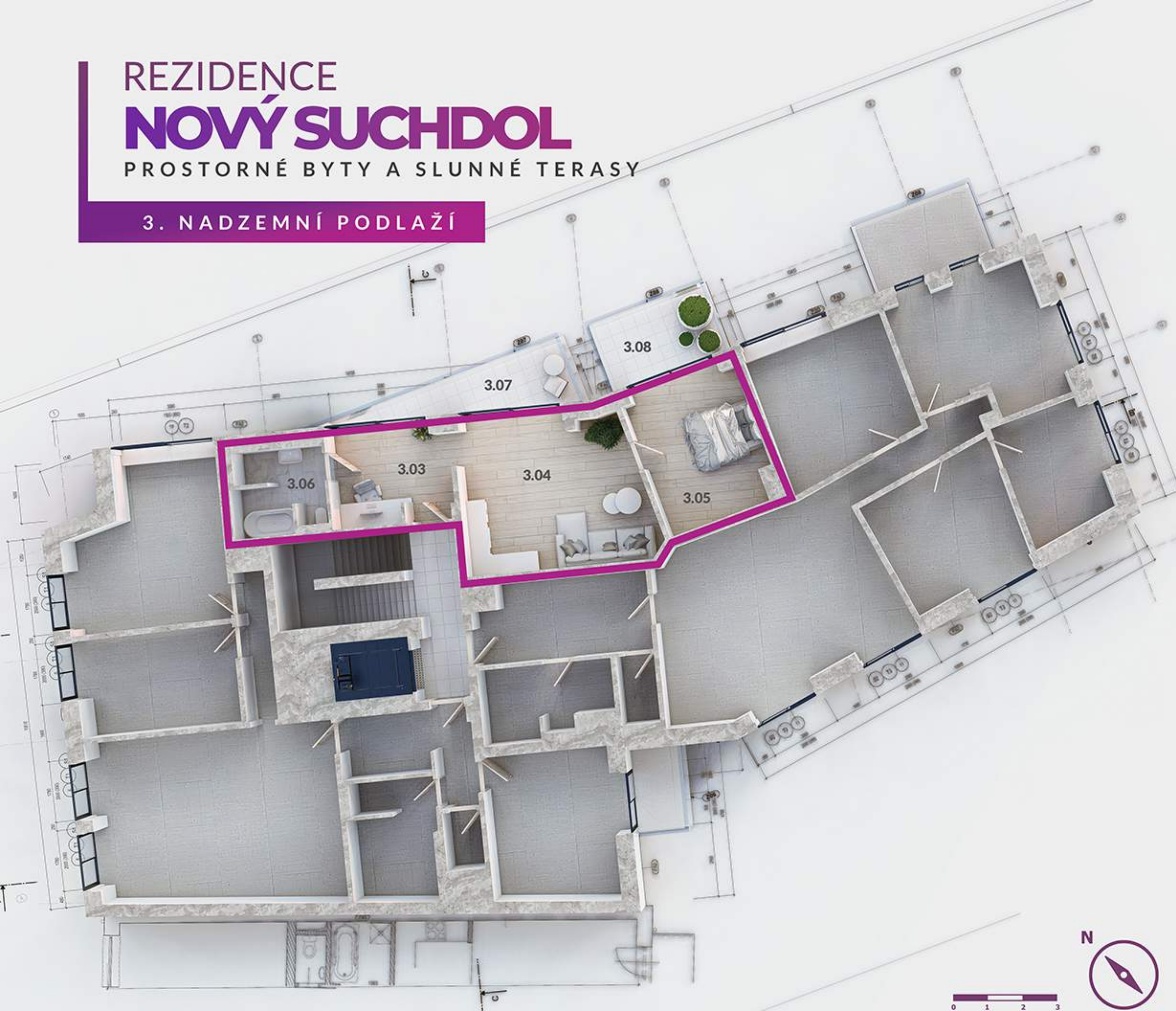


REZIDENCE NOVÝ SUCHDOL

PROSTORNÉ BYTY A SLUNNÉ TERASY

3. NADZEMNÍ PODLAŽÍ



BYT 3.1 (2+KK)

PODLAHOVÁ PLOCHA: 55 m²

(dle nařízení vlády č. 366/2013)

OZNAČENÍ	NÁZEV MÍSTNOSTI	PLOCHA (m ²)
----------	-----------------	--------------------------

3.03	PŘEDSÍŇ	9,4
------	---------	-----

3.04	OBÝVACÍ POKOJ + KK	23,0
------	--------------------	------

3.05	LOŽNICE	14,0
------	---------	------

3.06	KOUPELNA + WC	5,8
------	---------------	-----

UŽITNÁ PLOCHA BYTU : 52,2 m²

SOUČÁSTÍ BYTU JE :

3.07	BALKON	8,9
------	--------	-----

3.08	BALKON	8,0
------	--------	-----

S2.3	SKLEPNÍ KÓJE	6,5
------	--------------	-----

CELKOVÁ UŽITNÁ PLOCHA : 75,6 m²

Upozornění: Obrázek půdorysu představuje dispoziční řešení bytu. Zobrazený nábytek, pračka a kuchyňská linka s vybavením nejsou předmětem prodeje. Rozsah dodávky je specifikován ve výpisu standardů.

Umístění zařízení bytu je uváděno pouze orientačně, přesná specifikace rozvodů a jejich možného napojení bude určena v prováděcí projektové dokumentaci.

Zobrazení povrchů podlah je pouze ilustrativní. Plochy jednotlivých místností v zobrazeném schématu se mohou mírně lišit. Zhotovitel si vyhrazuje právo na drobné úpravy.