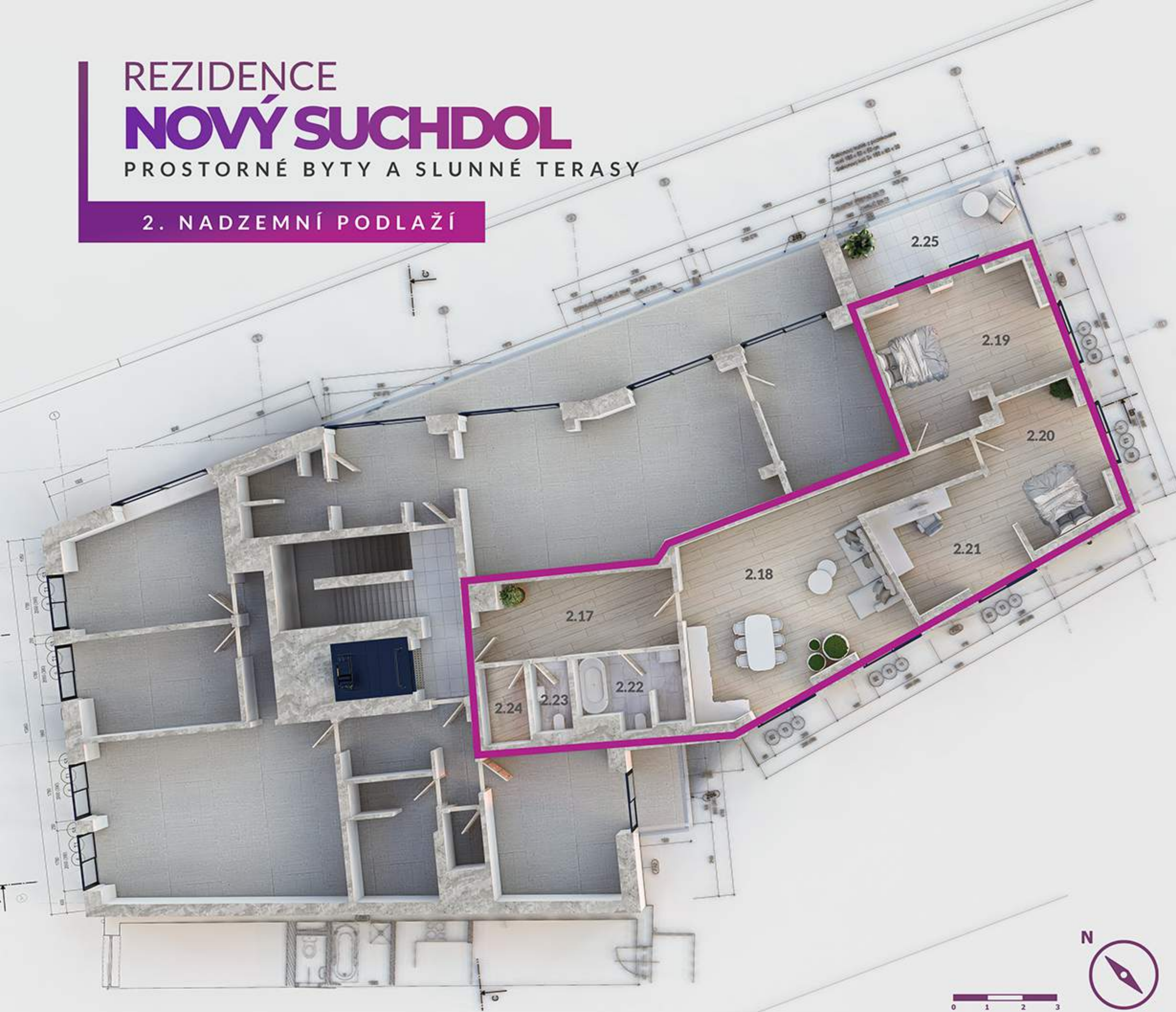


REZIDENCE NOVÝ SUCHDOL

PROSTORNÉ BYTY A SLUNNÉ TERASY

2. NADZEMNÍ PODLAŽÍ



BYT 2.3 (4+KK)

PODLAHOVÁ PLOCHA: 106 m² (dle nařízení vlády č. 366/2013)

OZNAČENÍ	NÁZEV MÍSTNOSTI	PLOCHA (m ²)
2.17	PŘEDSÍŇ	12,6
2.18	OBÝVACÍ POKOJ + KK	34,0
2.19	POKOJ	19,4
2.20	LOŽNICE	12,2
2.21	PRACOVNA	11,4
2.22	KOUPELNA + WC	6,2
2.23	WC	2,4
2.24	KOMORA	3,0

UŽITNÁ PLOCHA BYTU : 101,2 m²

SOUČÁSTÍ BYTU JE :

2.25	TERASA	11,0
S1.2	SKLEPNÍ KÓJE	5,5

CELKOVÁ UŽITNÁ PLOCHA : 117,7 m²

Upozornění: Obrázek půdorysu představuje dispoziční řešení bytu. Zobrazený nábytek, pračka a kuchyňská linka s vybavením nejsou předmětem prodeje. Rozsah dodávky je specifikován ve výpisu standardů.

Umístění zařízení bytu je uváděno pouze orientačně, přesná specifikace rozvodů a jejich možného napojení bude určena v prováděcí projektové dokumentaci.

Zobrazení povrchů podlah je pouze ilustrativní. Plochy jednotlivých místností v zobrazeném schématu se mohou mírně lišit. Zhotovitel si vyhrazuje právo na drobné úpravy.