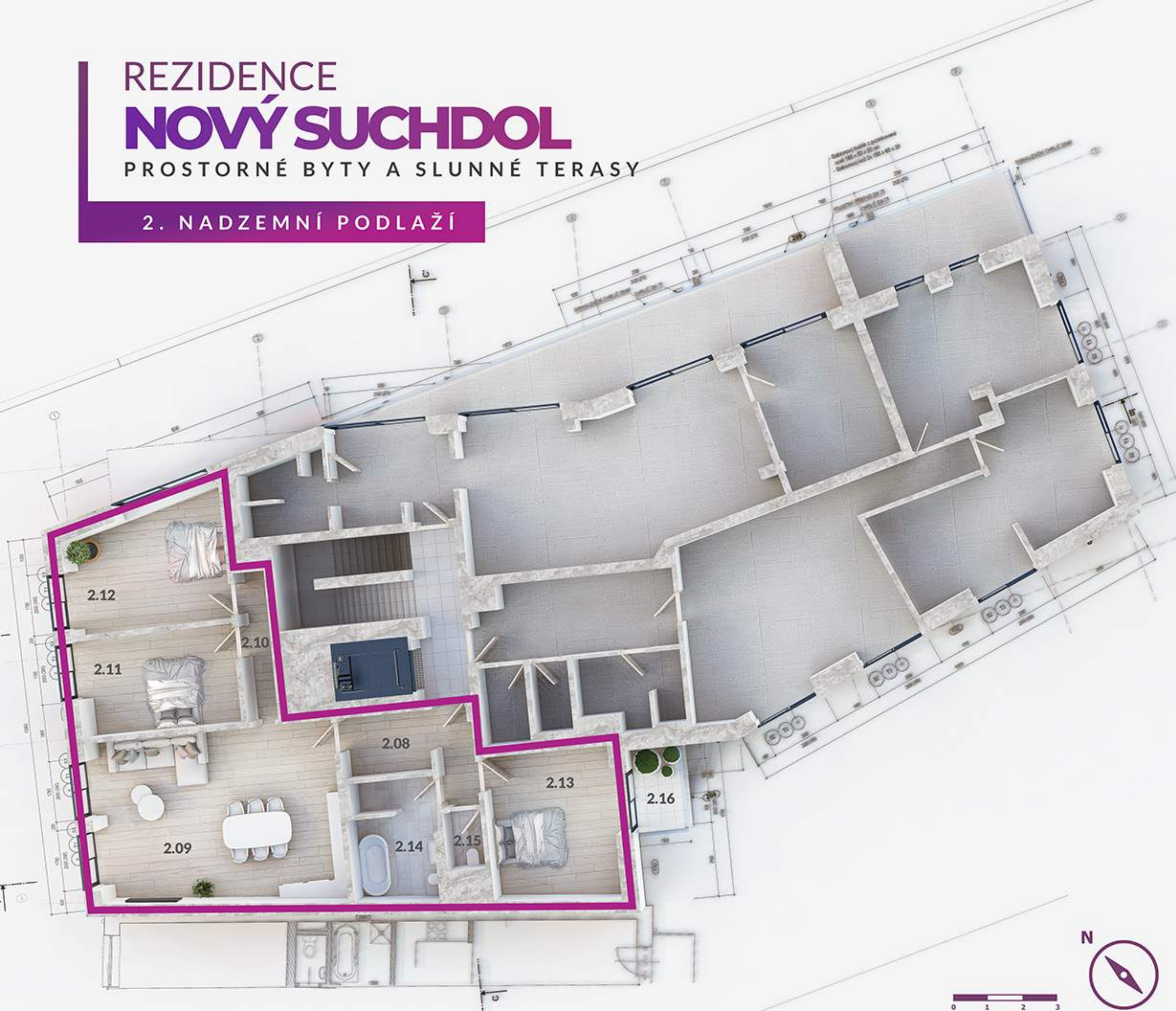


REZIDENCE NOVÝ SUCHDOL

PROSTORNÉ BYTY A SLUNNÉ TERASY

2. NADZEMNÍ PODLAŽÍ



BYT 2.2 (4+KK)

PODLAHOVÁ PLOCHA: 110 m² (dle nařízení vlády č. 366/2013)

OZNAČENÍ	NÁZEV MÍSTNOSTI	PLOCHA (m ²)
2.08	PŘEDSÍŇ	8,0
2.09	OBÝVACÍ POKOJ + KK	36,4
2.10	CHODBA	4,0
2.11	PRACOVNA	13,6
2.12	LOŽNICE	16,2
2.13	POKOJ	16,4
2.14	KOUPELNA + WC	8,4
2.15	WC	1,8

UŽITNÁ PLOCHA BYTU : 104,8 m²

SOUČÁSTÍ BYTU JE :

2.16	BALKON	4,0
S1.1	SKLEPNÍ KÓJE	5,5

CELKOVÁ UŽITNÁ PLOCHA : 114,3 m²

Upozornění: Obrázek půdorysu představuje dispoziční řešení bytu. Zobrazený nábytek, pračka a kuchyňská linka s vybavením nejsou předmětem prodeje. Rozsah dodávky je specifikován ve výpisu standardů.

Umístění zařízení bytu je uváděno pouze orientačně, přesná specifikace rozvodů a jejich možného napojení bude určena v prováděcí projektové dokumentaci.

Zobrazení povrchů podlah je pouze ilustrativní. Plochy jednotlivých místností v zobrazeném schématu se mohou mírně lišit. Zhotovitel si vyhrazuje právo na drobné úpravy.