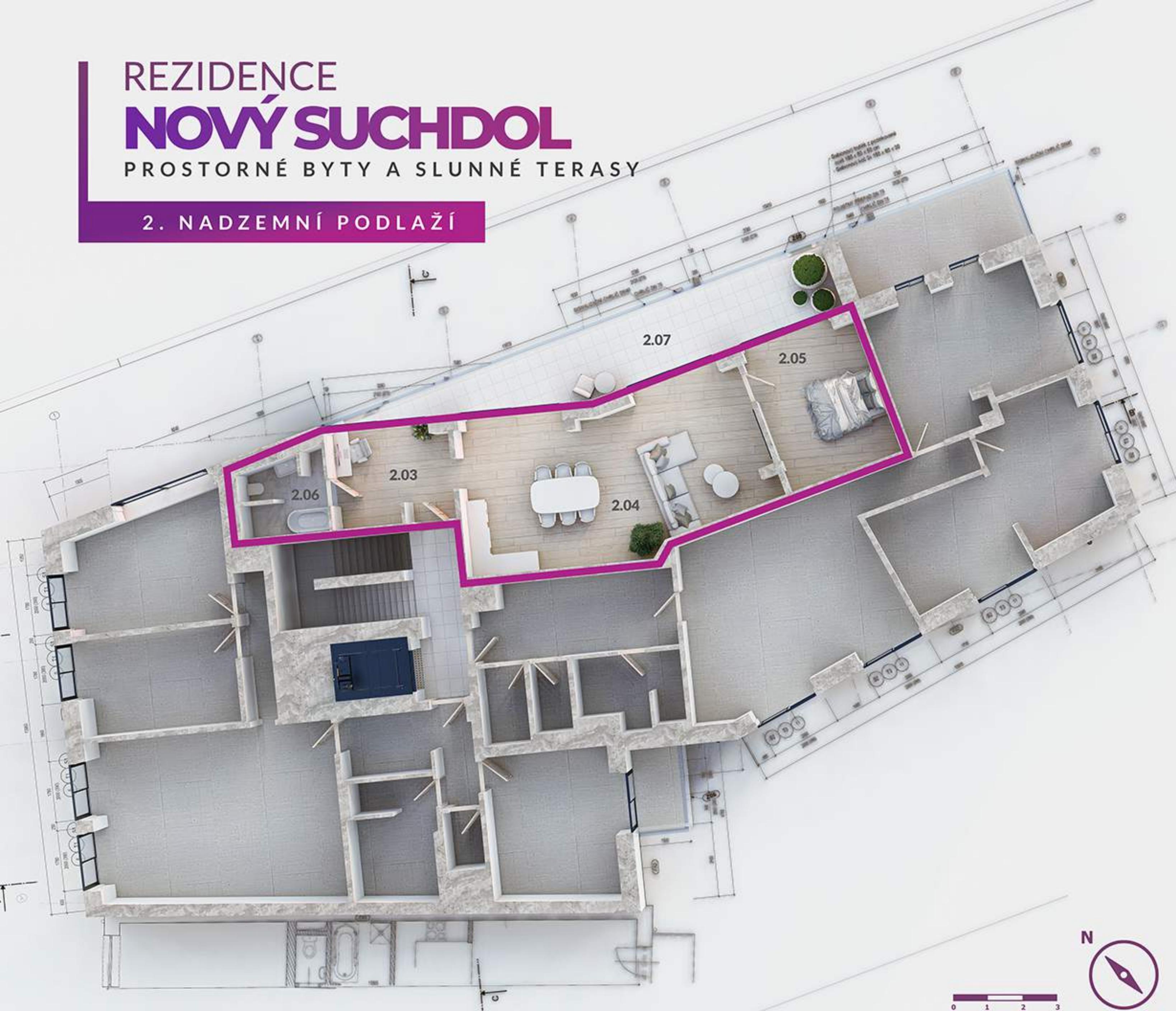


REZIDENCE NOVÝ SUCHDOL

PROSTORNÉ BYTY A SLUNNÉ TERASY

2. NADZEMNÍ PODLAŽÍ



BYT 2.1 (2+KK)

PODLAHOVÁ PLOCHA: 69 m²

(dle nařízení vlády č. 366/2013)

OZNAČENÍ	NÁZEV MÍSTNOSTI	PLOCHA (m ²)
----------	-----------------	--------------------------

2.03	PŘEDSÍŇ	9,4
------	---------	-----

2.04	OBÝVACÍ POKOJ + KK	38,2
------	--------------------	------

2.05	LOŽNICE	14,2
------	---------	------

2.06	KOUPELNA + WC	5,6
------	---------------	-----

UŽITNÁ PLOCHA BYTU : **67,4 m²**

SOUČÁSTÍ BYTU JE :

2.07	TERASA	24,6
------	--------	------

S2.4	SKLEPNÍ KÓJE	7,0
------	--------------	-----

CELKOVÁ UŽITNÁ PLOCHA : **97,0 m²**

Upozornění: Obrázek půdorysu představuje dispoziční řešení bytu. Zobrazený nábytek, pračka a kuchyňská linka s vybavením nejsou předmětem prodeje. Rozsah dodávky je specifikován ve výpisu standardů.

Umístění zařízení bytu je uváděno pouze orientačně, přesná specifikace rozvodů a jejich možného napojení bude určena v prováděcí projektové dokumentaci.

Zobrazení povrchů podlah je pouze ilustrativní. Plochy jednotlivých místností v zobrazeném schématu se mohou mírně lišit. Zhotovitel si vyhrazuje právo na drobné úpravy.